

募集中



QC検定試験 講習会と受検申込み

【講習会】 2級、3級受検者向け

日時： 2024年6月29日（土）、7月6日（土） の2日間
2級は9:00～16:00（6H） 3級は9:00～12:00（3H）

場所： ポリテクセンター会津

【検定試験】 2級、3級、4級受検（ANF申込）

※ANFで申し込みした方だけが会津で受検できます。

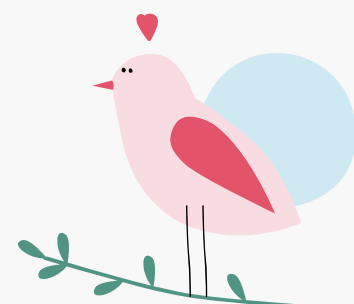
日時： 2024年9月1日（日）
2級と4級は10:30～12:00、3級は13:30～15:00
受付は各開始時刻の15分前から行います

場所： 会津若松商工会議所 商工会館2F会議室 ※お間違え無く

※申込方法など詳細は裏面をご覧ください

会津産業ネットワークフォーラム（ANF） 事務局：三星

☎ 0242-23-1072 E-mail: info@anf.aizu.or.jp



QC検定試験【第38回】が2024年9月1日（日）に実施されます。

ANFでは2級又は3級の合格を目指し取り組む方を対象に受検勉強の仕上げとして講習会を開催します。講習内容は基礎及び重点項目の講義、演習問題解説などです。毎回「丁寧な解説で、実務の話も交えて分かりやすい！」と受講生の好評を得ています。是非ご参加下さい。また、会津で受検したい方はANFで申込をお願いします。

QC検定試験受検前講習会

	2級	3級
実施日	2024年6月29日（土）、7月6日（土）の2日間	
時間（各日）	9:00～16:00（6H）	9:00～12:00（3H）
場所	ポリテクセンター会津（会津若松市神指町大字南四合深川西292）	
会場	研修室S1（1F）	セミナーホール（2F）
講師	会津オリンパス(株) 古川 英嗣 氏	ルービイ工業(株) 鬼頭 貞行 氏
講習概要	品質管理概論、統計的方法の基礎、検定・推定、実験計画法、回帰分析など	基本統計量、QC七つ道具、新QC七つ道具、管理図、工程能力指数、相関分析など
定員	20名程度（先着順）	40名程度（先着順）
受講料	¥2,500（高校生無料）	¥1,500（高校生無料）
教材	この一冊で合格！ QC検定2級 集中テキスト&問題集	品質管理の演習問題と解説（手法編） QC検定試験3級
テキスト価格	¥2,090	¥2,530
事前学習等	4級の手引きで事前学習願います。 https://webdesk.jsa.or.jp/pdf/qc/md_355.pdf	受講までに自己学習を開始し、不明点又は苦手な点を克服することを目的に臨まれることを推奨します。
連絡事項	<ul style="list-style-type: none">・センター内駐車場をご利用いただけます（後日駐車許可証を配布します）・昼食を持参される場合は会場での飲食が可能です・遠方の方向けにリモート受講も可能です。PCとネット環境はご自身で要準備。・テキストはANFが購入し事前配布。キャンセル不可。既にある方は購入不要です。・受講料、テキスト代は講習会初日に会場で徴収します。 ■持参品：教材、筆記用具、電卓(√付き、関数なし)、講師提供の資料	
申込方法	案内メール添付のEXCELか、下記でダウンロードし、入力後メールでANFへお申込下さい。 ■講習会と会津受検の同時申込ができます。講習会のみ、会津受検のみの申し込みも可能。 https://www.anf.aizu.or.jp/qcexcel/	

QC検定試験（会津受検）

	2級	3級	4級
試験日	2024年9月1日（日）		
試験時間	10:30～12:00	13:30～15:00	10:30～12:00
場所	会津若松商工会議所（会津若松市南千石町6-5） 商工会館2F会議室		
定員	10名（先着順）	60名（先着順）	50名（先着順）
受検料	¥6,380	¥5,170	¥3,960
注意事項	<ul style="list-style-type: none">・当日の受付は試験開始時間の15分前から行います。・お車でお越しの方は商工会館前の駐車場をご利用下さい（約40台駐車可）		
申込方法	■会津受検のみのお申し込みも講習会用と同じ申込ファイルになります。 https://www.anf.aizu.or.jp/qcexcel/		

会津産業ネットワークフォーラム 事務局：三星

☎ 0242-23-1072 E-mail: info@anf.aizu.or.jp

